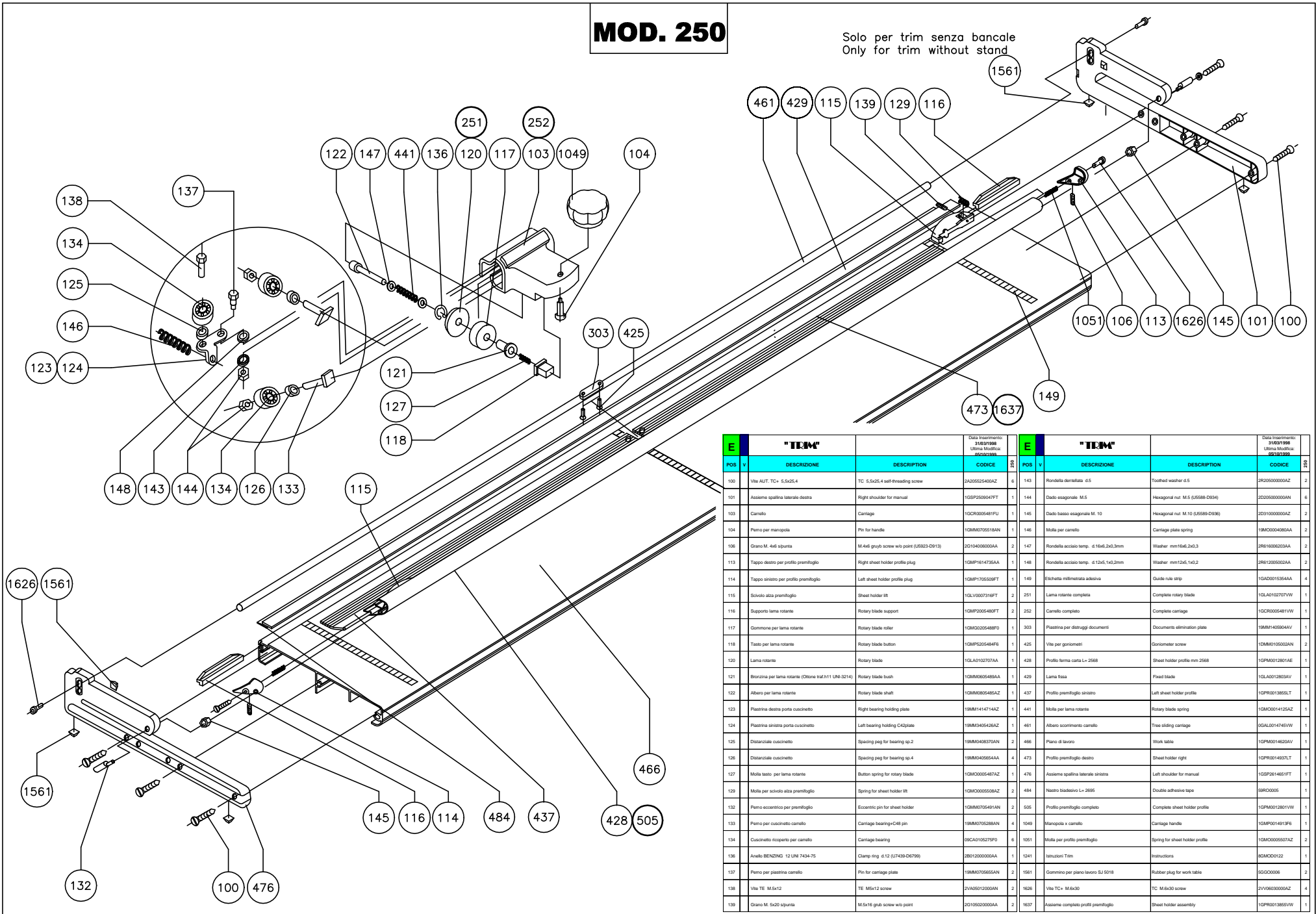


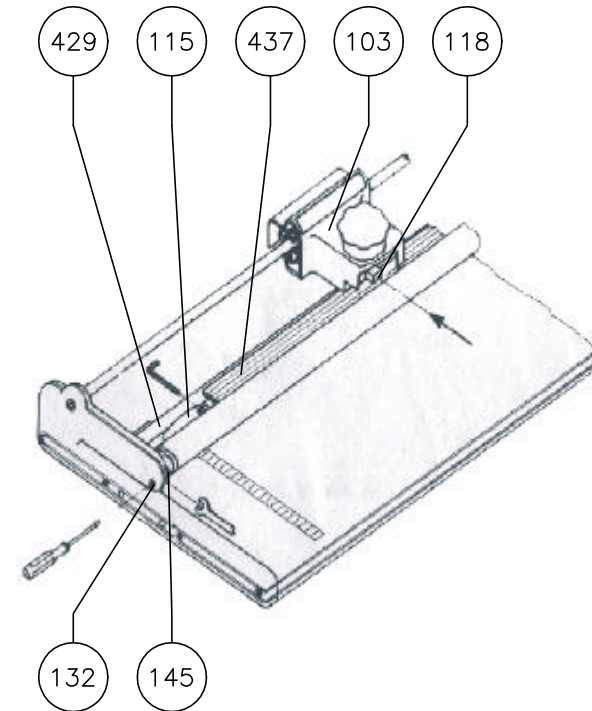
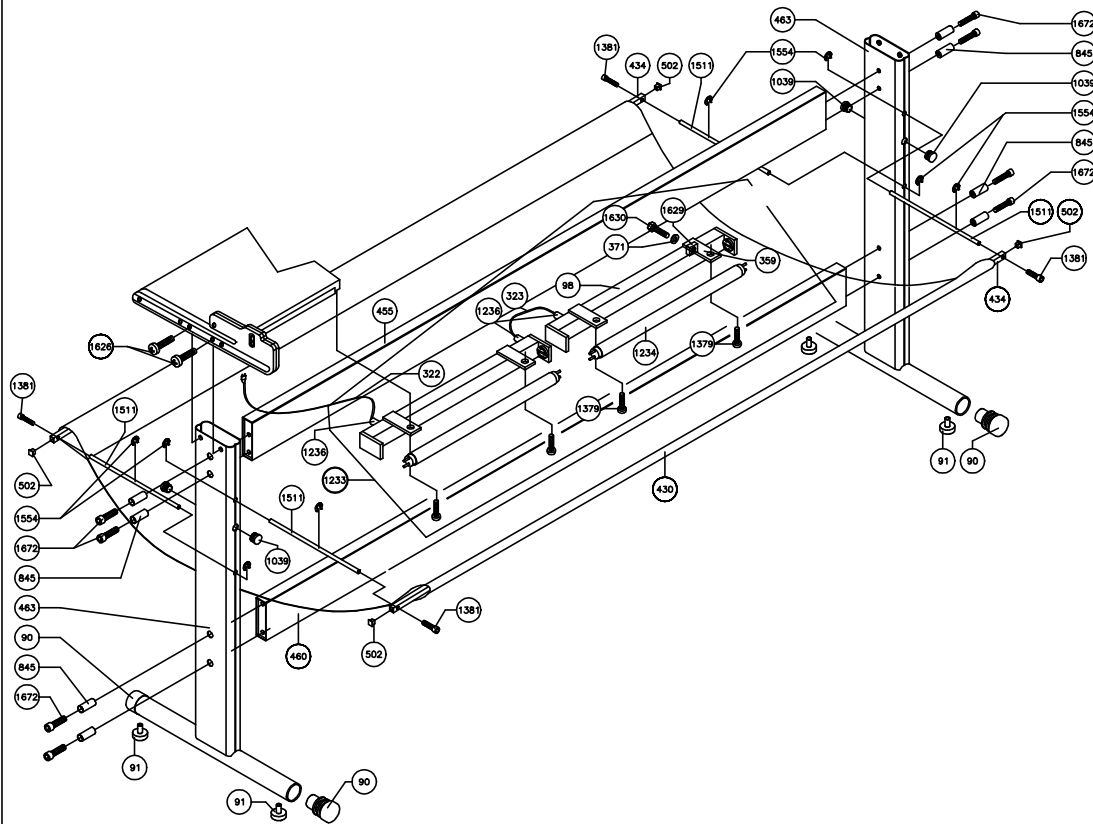
# MOD. 250

Solo per trim senza bancale  
Only for trim without stand



"TEM"				"TEM"					
POS	v	DESCRIZIONE	DESCRIZIONE	CODICE	POS	v	DESCRIZIONE	DESCRIZIONE	CODICE
100		Vite AUT. TC+ 5.5x25,4	TC 5.5x25,4 self-threading screw	2A205255400A2	143		Rondella dattilata 4,5	Toothed washer 4,5	3D20500000A2
101		Assieme spallina laterale destra	Right shoulder for manual	1GSP255047FT	144		Dado esagonale M.5	Hexagonal nut M.5 (E5588-D934)	2D05000000AN
103		Carrello	Carriage	1GCR00548FPU	145		Dado basso esagonale M. 10	Hexagonal nut M.10 (E5588-D936)	2D31000000A2
104		Perno per manopola	Pin for handle	1GMA0705518AN	146		Molla per carrello	Carriage plate spring	19MC0004080AA
106		Grano M. 4x8 s'ipunta	M.4x8 grub screw w/o point (U923-D913)	2D10408000AA	147		Rondella acciaio temp. 4.16x6,2x0,3mm	Washer mm16x6,2x0,3	2R616006203AA
113		Tappo destro per profilo premitaglio	Right sheet holder profile plug	1GMP1614735AA	148		Rondella acciaio temp. 4.12x5,1x0,2mm	Washer mm12x5,1x0,2	2R61200502AA
114		Tappo sinistro per profilo premitaglio	Left sheet holder profile plug	1GMP170509FT	149		Etichetta millimetrata adesiva	Guide rule strip	1GAD001535AA4
115		Scivolo alta premitaglio	Sheet holder lift	1GLV0007319FT	251		Lama rotante completa	Complete rotary blade	1GLA010270VW
116		Supporto lama rotante	Rotary blade support	1GMP2005480FT	252		Carrello completo	Complete carriage	1GCR0005480VW
117		Gummiere per lama rotante	Rotary blade roller	1GMC0020548FP	303		Piastrina per distruggi documenti	Documents elimination plate	19MM145500AAV
118		Tasto per lama rotante	Rotary blade button	1GMP20548FPB	425		Vite per gonfiatore	Goninflator screw	1DMM01050000AN
120		Lama rotante	Rotary blade	1GLA0102707AA	428		Profilo forma carta L= 2568	Sheet holder profile mm 2568	1GPR0012801AE
121		Breccina per lama rotante (Ottone 1x11 UNI 3214)	Rotary blade bush	1GMA005489AA	429		Lama fissa	Fixed blade	1GLA0012803AV
122		Albero per lama rotante	Rotary blade shaft	1GMA005485A2	437		Profilo premitaglio sinistro	Left sheet holder profile	1GPR0013855L
123		Piastrina destra porta cuscinetto	Right bearing holding plate	19MM141474A2C	441		Molla per lama rotante	Rotary blade spring	1GMR0014125A2
124		Piastrina sinistra porta cuscinetto	Left bearing holding C42plate	19MM0405426A2	461		Albero scorcimonte carrello	Tree sliding carriage	05AL0014745VW
125		Distanziale cuscinetto	Spacing peg for bearing sp.2	19MM0408370AN	466		Piano di lavoro	Work table	1GPR0014620AV
126		Distanziale cuscinetto	Spacing peg for bearing sp.4	19MM040854AA	473		Profilo premitaglio destro	Sheet holder right	1GPR0014637L
127		Molla tasto per lama rotante	Button spring for rotary blade	1GMC00005487A2	476		Assieme spallina laterale sinistra	Left shoulder for manual	1GSP2614651FT
128		Molla per scivolo alta premitaglio	Spring for sheet holder lift	1GMC0000558A2	484		Nastro adesivo L= 2695	Opaque adhesive tape	19SP00005
129		Perno eccentrico per premitaglio	Eccentric pin for sheet holder	1GMA0705491AN	505		Profilo premitaglio completo	Complete sheet holder profile	1GPR0012801VW
133		Perno per cuscinetto carrello	Carriage bearing+C48 pin	19MM0705288AN	1049		Manopola x carrello	Carriage handle	1GMP0014913PE
134		Cuscinetto ricoperto per carrello	Carriage bearing	99CA0105279F	6		Molla per profilo premitaglio	Spring for sheet holder profile	1GMC0000507A2
136		Anello BENZING 12 UNI 7434-75	Clamp ring d.12 (L7439-D6799)	2B01200000AA	1		Istruzioni Trim	Instructions	86MCD00122
137		Perno per piastrina carrello	Pin for carriage plate	19MM0705655AV	2		Gonfiatore per piano lavoro 5,1 5070	Rubber plug for work table	5DCC00006
138		Vite TE M.5x12	TE M5x12 screw	2VA05012000AN	2		Vite TC+ M.6x30	TC M.6x30 screw	2VVO600000A2
139		Grano M. 5x20 s'ipunta	M.5x16 grub screw w/o point	2D10502000AA	2		Assieme completo profilo premitaglio	Sheet holder assembly	1GPR0013855VW

# MOD. 250



POS	V	DESCRIZIONE	DESCRIPTION	CODICE	Q.TA
		<b>BANCALE</b>	<b>STAND</b>		
90		Tappo	Plug	19MP1503944F0	4
91		Piedino regolabile	Adjustable foot M.10	09P10003559F0	4
430		Telo raccogli carta	Paper collecting curtain	1GTL0012807LG	1
434		Tubolare portatelo	Curtain tubular	1GTU0013846AC	2
455		Traversa superiore per bancale	Upper cross bar frame	1GTX0014380AV	1
460		Traversa per bancale inferiore	Lower cross bar frame	0GTX0014527AV	1
463		Assieme spalla per bancale	Frame shoulder assembly	0GSP0014566AV	2
502		Copri testa Quadro in ABS - Cromato 15x15x1 (I VARS 21-03-198-00)	CGQ Chromium plated plug CGQ 21-03-198-00 15x15x1	5NTP0001	4
845		Boccola per bancale	Traverse bush	1GMM0017000AZ	8
1039		Tappo CGR 21-02-220-00 (I VARS)	Plug CGR 21-02-220-00 (I VARS)	5GTP0044	4
1381		Vite TCCE M.5x10	TCCE M5x10 screw	2VN65010000AZ	4
1511		Tondino distanziale reggielo taglierine	Spaced bar for trimmers courlines	1GAS0015126AC	4
1554		Anello benzina 9 UNI 7434-75	Clamp ring d.9 (U7434)	2B009000000AA	8
1626		Vite TC+ M.6x30	TC+ M.6x30 screw	2V1V6030000AZ	4
1672		Vite TCCE M.8x50	TCCE M.8x50 screw	2VN8050000AZ	8

POS	V	DESCRIZIONE	DESCRIPTION	CODICE	Q.TA
		<b>OPZIONALI</b>	<b>OPTIONAL</b>		
38		Plafondiera portalampe S&S 136	Lamp holder	5GPL0007	2
322		Cavo alimentazione 3x0,75 nero mm 2000 per lampada	Black lamp power cord 3x0,75 mm2000	5SCC0008	1
323		Cavo 3x0,75 nero mm 2000 per collegamento lampade	Black internet power cord 3x0,75 mm2000	5SCC0009K	1
359		Supporto fissaggio lampada	Lamp fixing bracket	1GMM1705965AV	4
371		Rondella d.5	Washer d.5	2P006000000AZ	4
371		Rondella d.5	Washer d.5	2P006000000AZ	4
1233		Lampada completa	Lamp holder complete	G723	1
1234		Lampada fluorescente 30W	30W fluorescent lamp	5SLF0002	2
1235		Passacavo Bianco 512616	White cable holder	5SP50002	3
1379		Vite TC+ M5x12	TC+ M5x12 screw	2V1V5012000AZ	4
1381		Guarnizione per piano lavoro SJJ 5018	Rubber plug for work table	5GDS00006	4
1039		Plafondiera fissaggio quadrato plafoniera	120MM1402853AN	1	
1030		Vite TE M.6x12	TE M.6x12 screw	2V1A0012000AZ	4

Per inserire o ribaltare il carrello 103 premere il tasto 118.  
 Se non si riesce ad introdurre la carta per la refilatura, regolare con la chiave esagonale da 2,5 mm. Il particolare alza premifoglio 115, in modo che il carrello 103 alzì il premifoglio 437 dal piano di lavoro di circa 2 mm.  
 Questa operazione dovrà essere effettuata da entrambi i lati.  
 Se il premifoglio 437 dovesse sporgere dalla lama fissa 429, sbloccare con la chiave da 13 mm, il dado 145 e regolare con il cacciavite l'eccentrico 132.  
 Questa regolazione dovrà essere effettuata da entrambi i lati.

For inserting or tilting the carriage 103 press button 118.  
 If it is impossible to introduce the paper for the cutting, adjust with 2,5 mm. hexagonal allen wrench, the sheet holder lift 115 so that the carriage 103 lifts the sheet holder 437 from the working table of about 2 mm.  
 Make this adjustment on both sides.  
 If the sheet holder 437 leans out from the fixed blade 429, unlock by the 13 mm. wrench the 145 nut and adjust by the screwdriver the eccentric pin 132.  
 Make this adjustment on both sides.

Pour insérer ou culbuter le chariot 103 presser le bouton 118.  
 Si n'est pas possible d'introduire le papier pour le copage, régler avec la clé hexagonale de 2,5 mm. le particulier hausse serrefeuille 115, en manière que le chariot 103 élève le serre-feuille 437 sur la table de travail de 2 mm. environ.  
 Cette régulation doit être faite sur les deux côtés.  
 Si le serre-feuille 437 saillit de la lame fixe 429, débloquent avec la clé de 13 mm. l'écrou 145 et régler l'excentrique 132 avec le tournevis.  
 Cette régulation doit être faite sur les deux côtés.

Zum einsetzen oder abkippen des Laufwagens 103 die Taste 118 drücken.  
 Sollte die Karte zum schneiden nicht eingeschoben werden können, muß mit dem Sechskantschlüssel von 2,5 mm. der Anheber 115 des Bogenhalterprofils so eingestellt werden, das der Laufwagen 103 das Bogenhalterprofil 437 c.a 2 mm. von der Arbeitsfläche anhebt.  
 Diese Operation muß auf beiden Seiten ausgeführt werde.  
 Sollte das Bogenhalterprofil 437 über die feste Klinge 429 hervorsteht, mit dem 13mm. Schlüssel die Schraubmutter 145 lösen und mit dem Schraubenzieher den Exzenter 132 einstellen.  
 Diese Operation muß auf beiden Seiten ausgeführt werden.