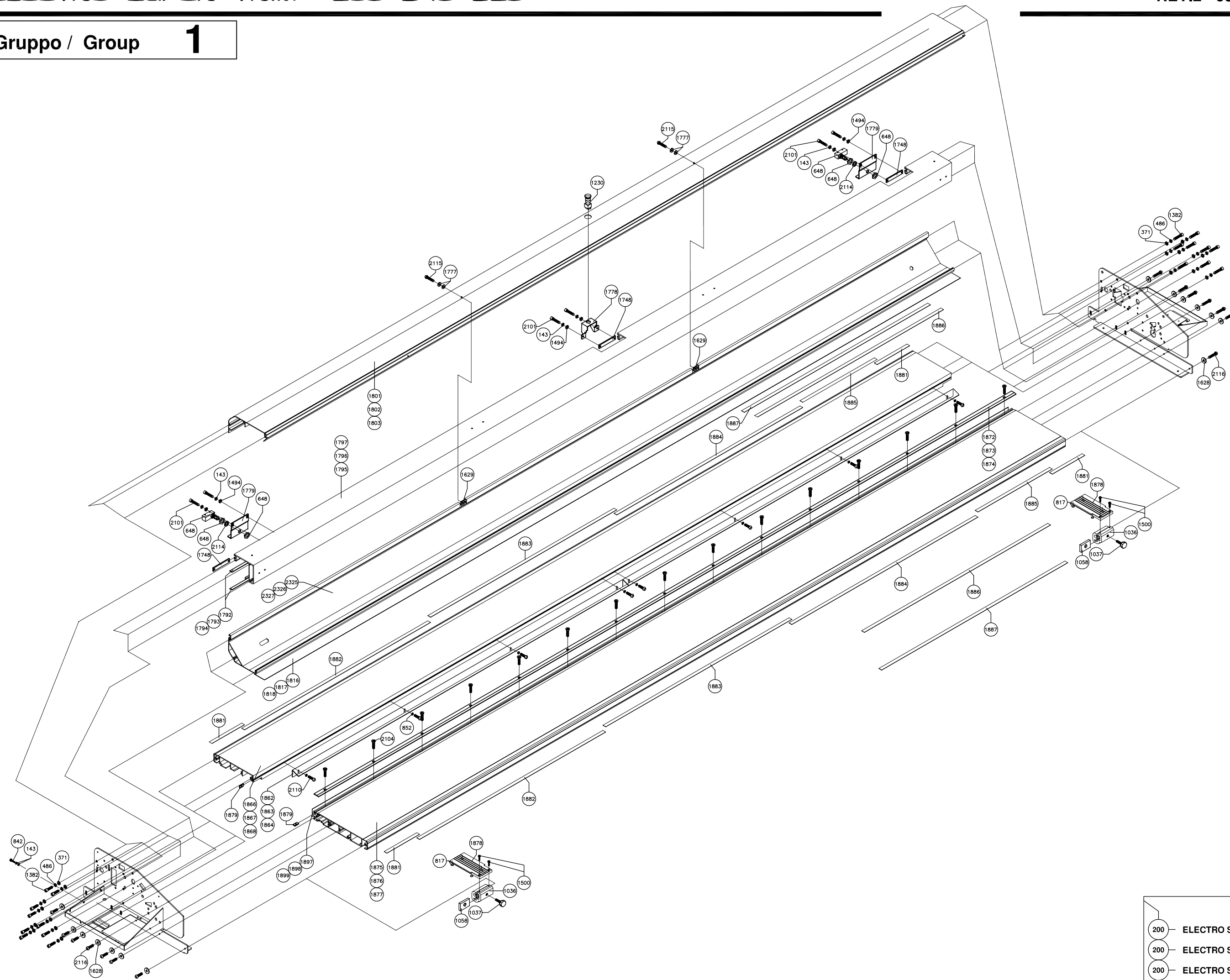
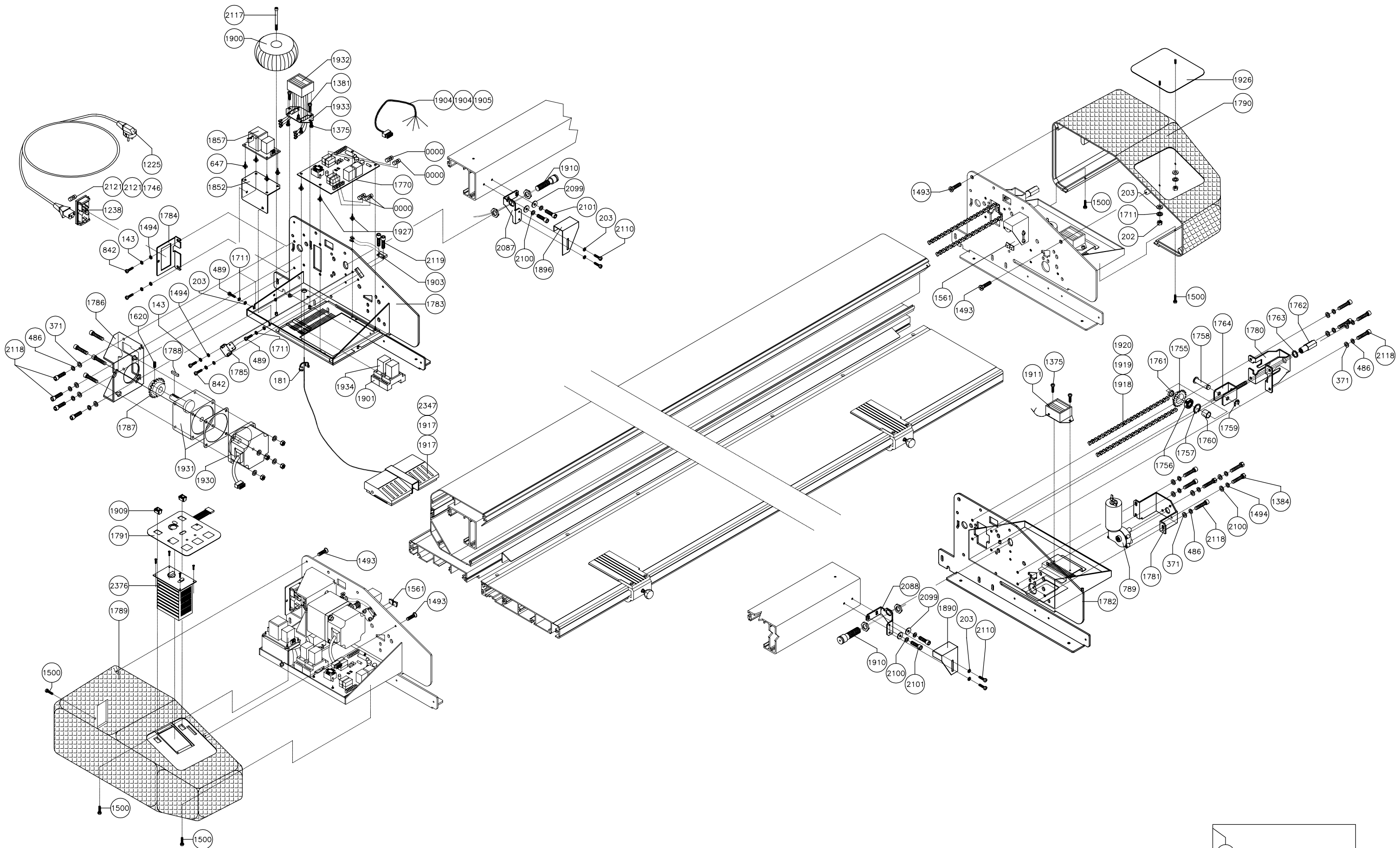


Gruppo / Group 1



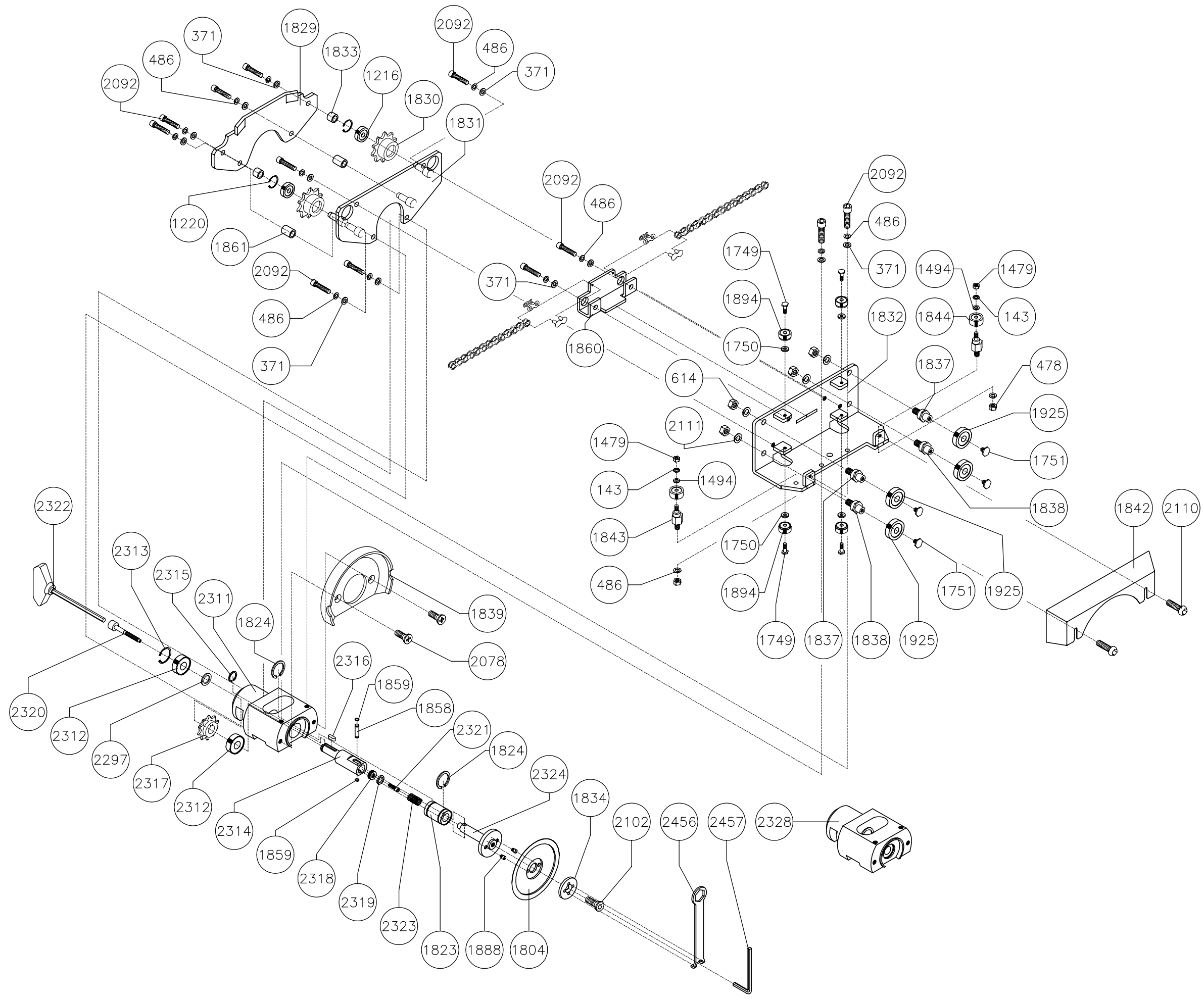
- 200 — ELECTRO SUPER TRIM 280
- 200 — ELECTRO SUPER TRIM 340
- 200 — ELECTRO SUPER TRIM 520

Gruppo / Group **2**

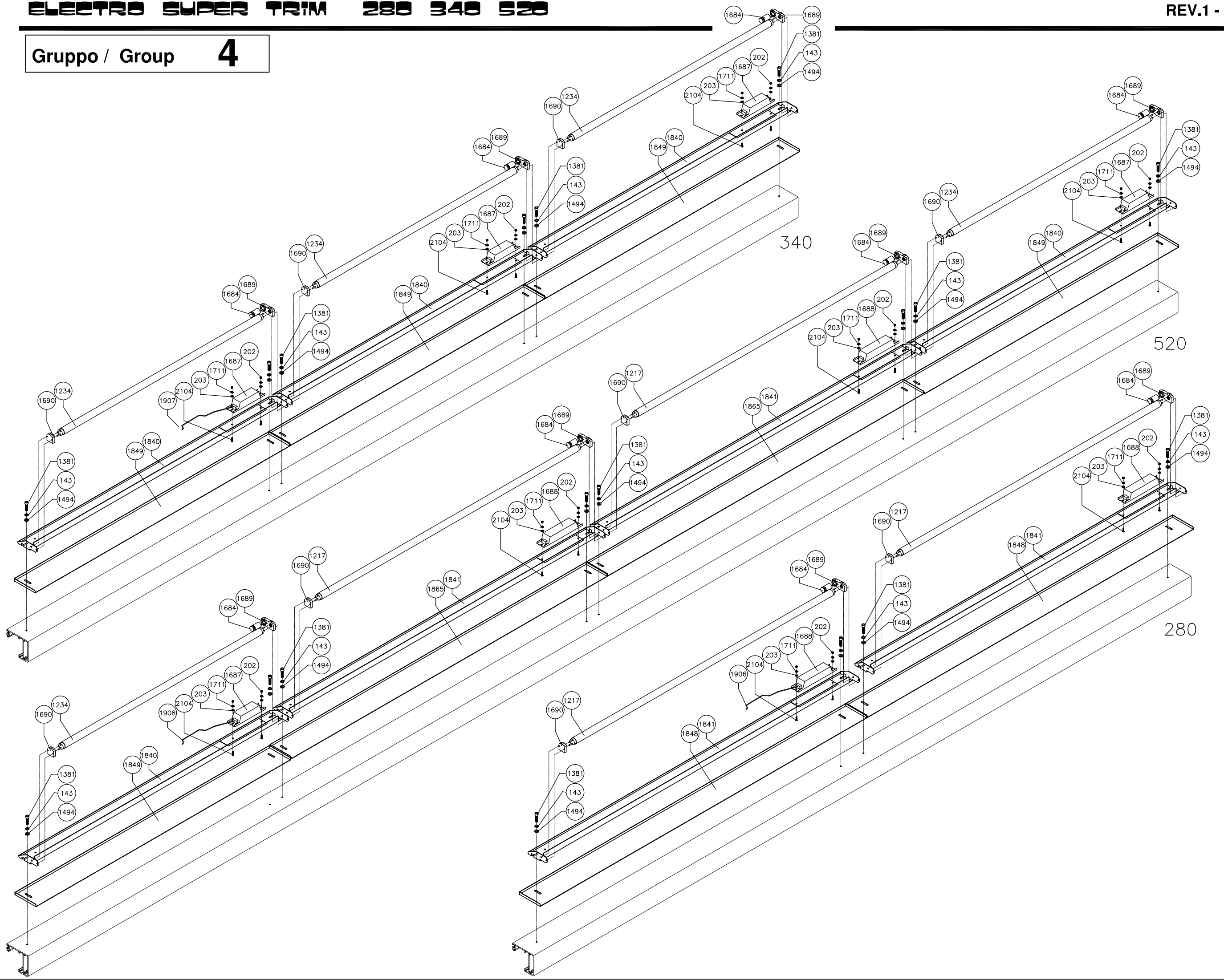


200	ELECTRO SUPER TRIM 280
200	ELECTRO SUPER TRIM 340
200	ELECTRO SUPER TRIM 520

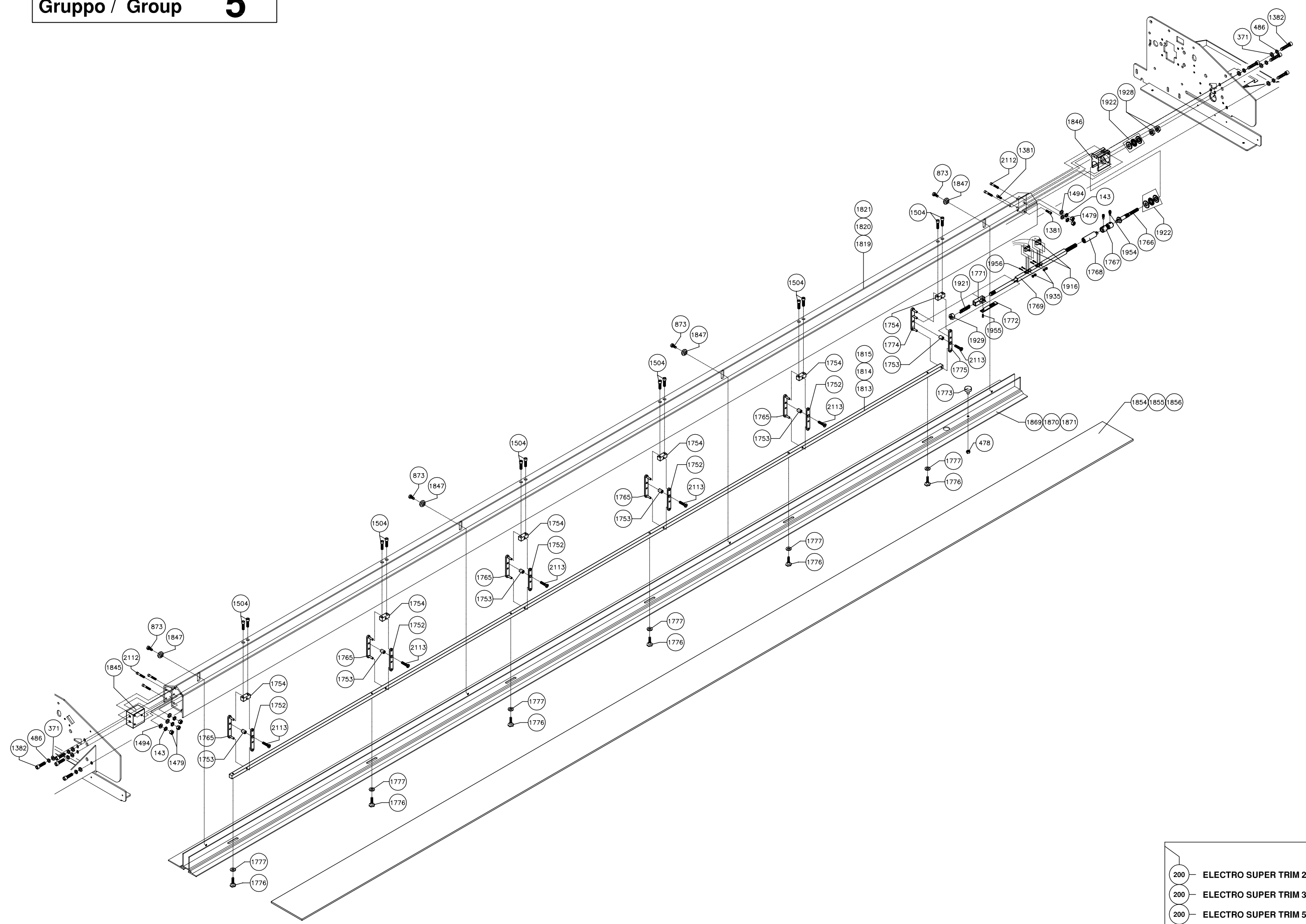
Gruppo / Group **3**



Gruppo / Group **4**

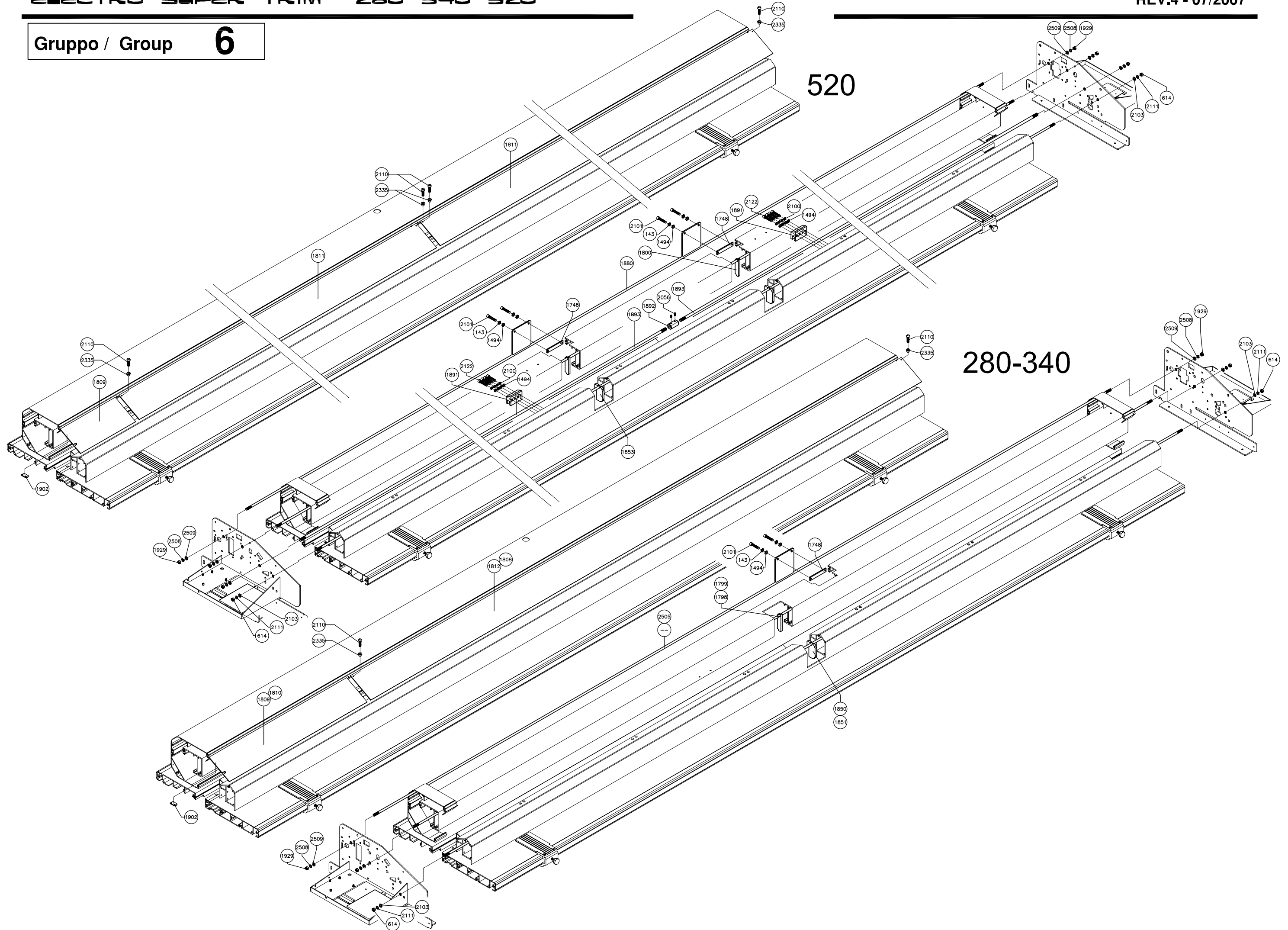


Gruppo / Group 5

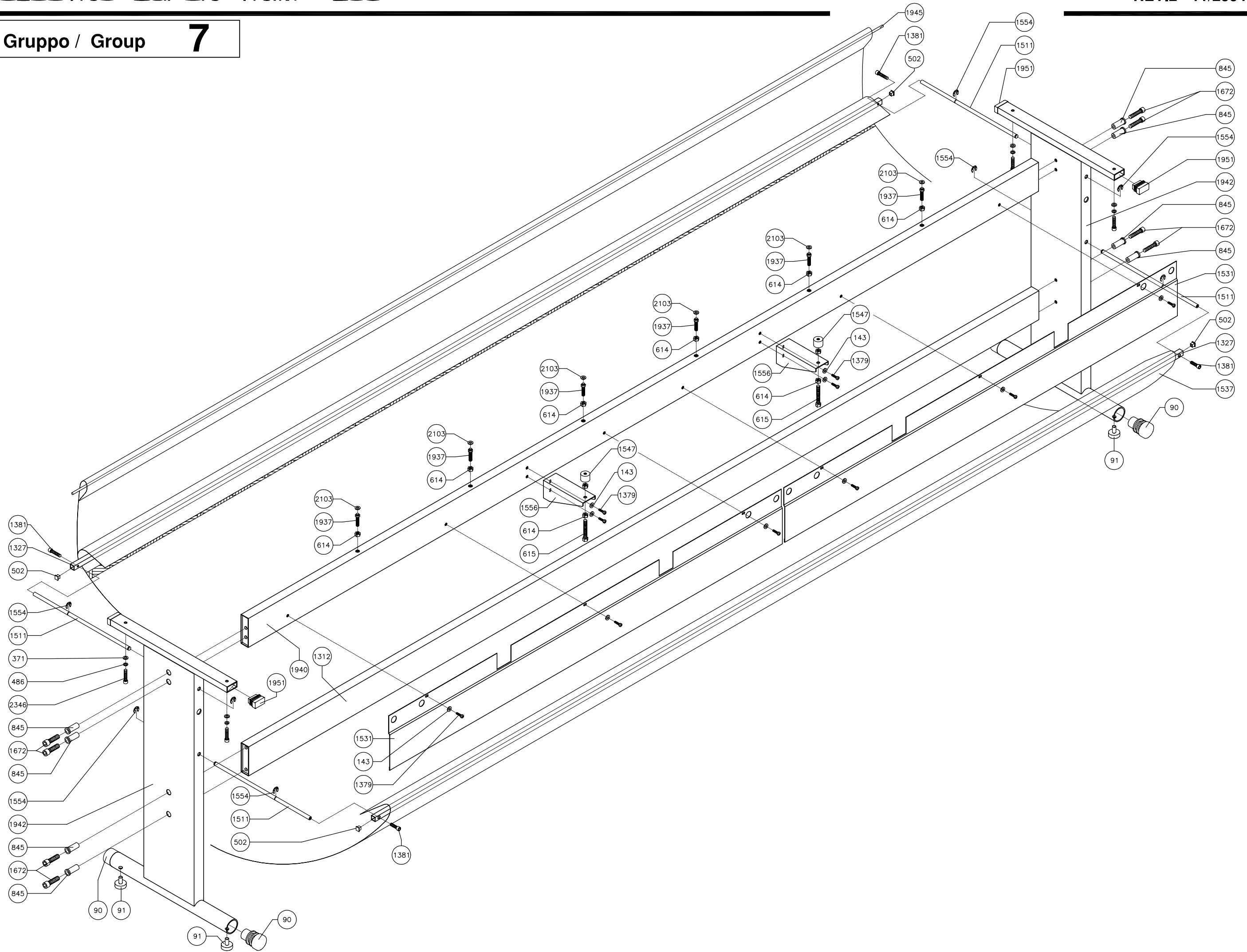


200	ELECTRO SUPER TRIM 280
200	ELECTRO SUPER TRIM 340
200	ELECTRO SUPER TRIM 520

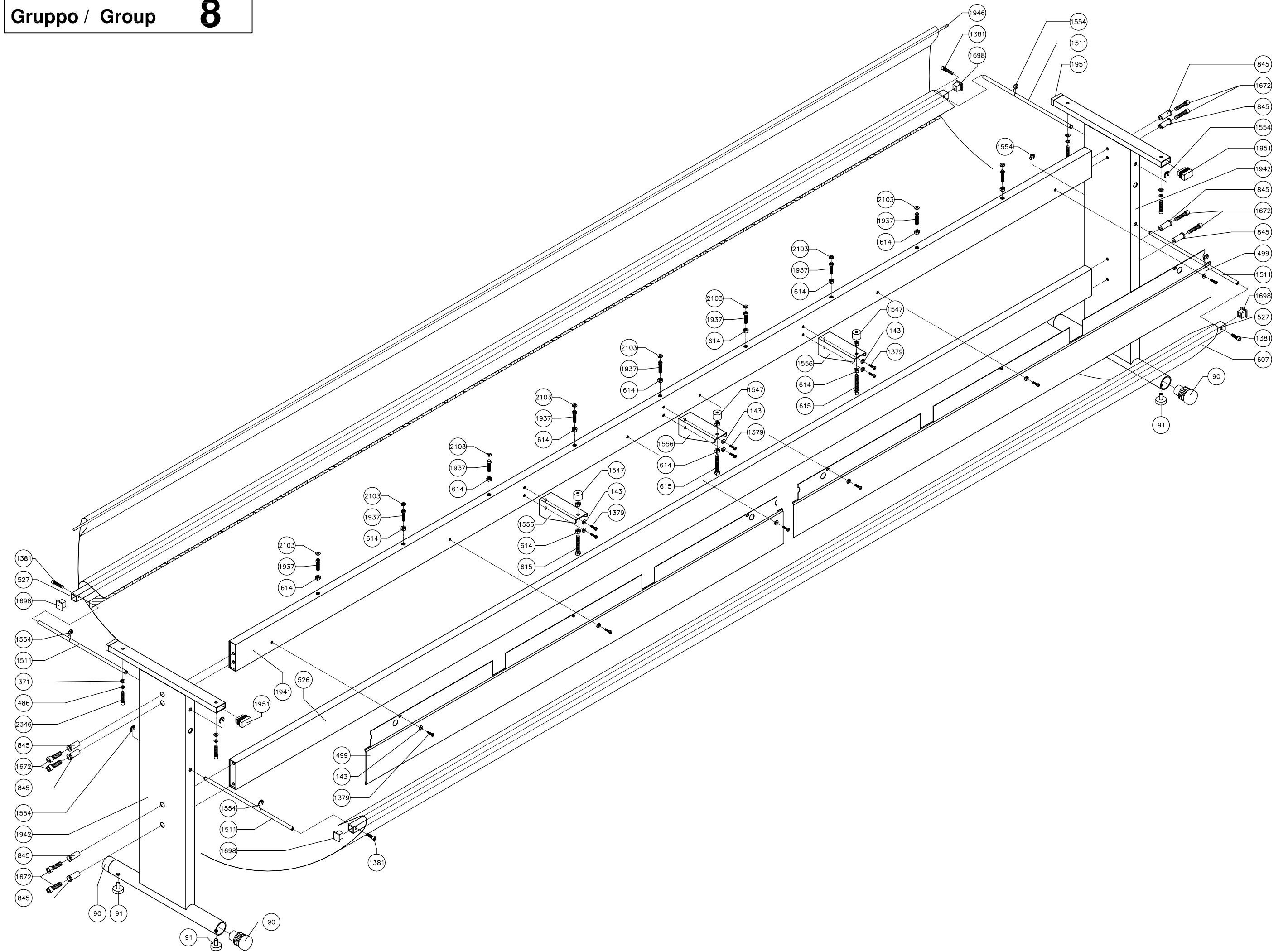
Gruppo / Group **6**



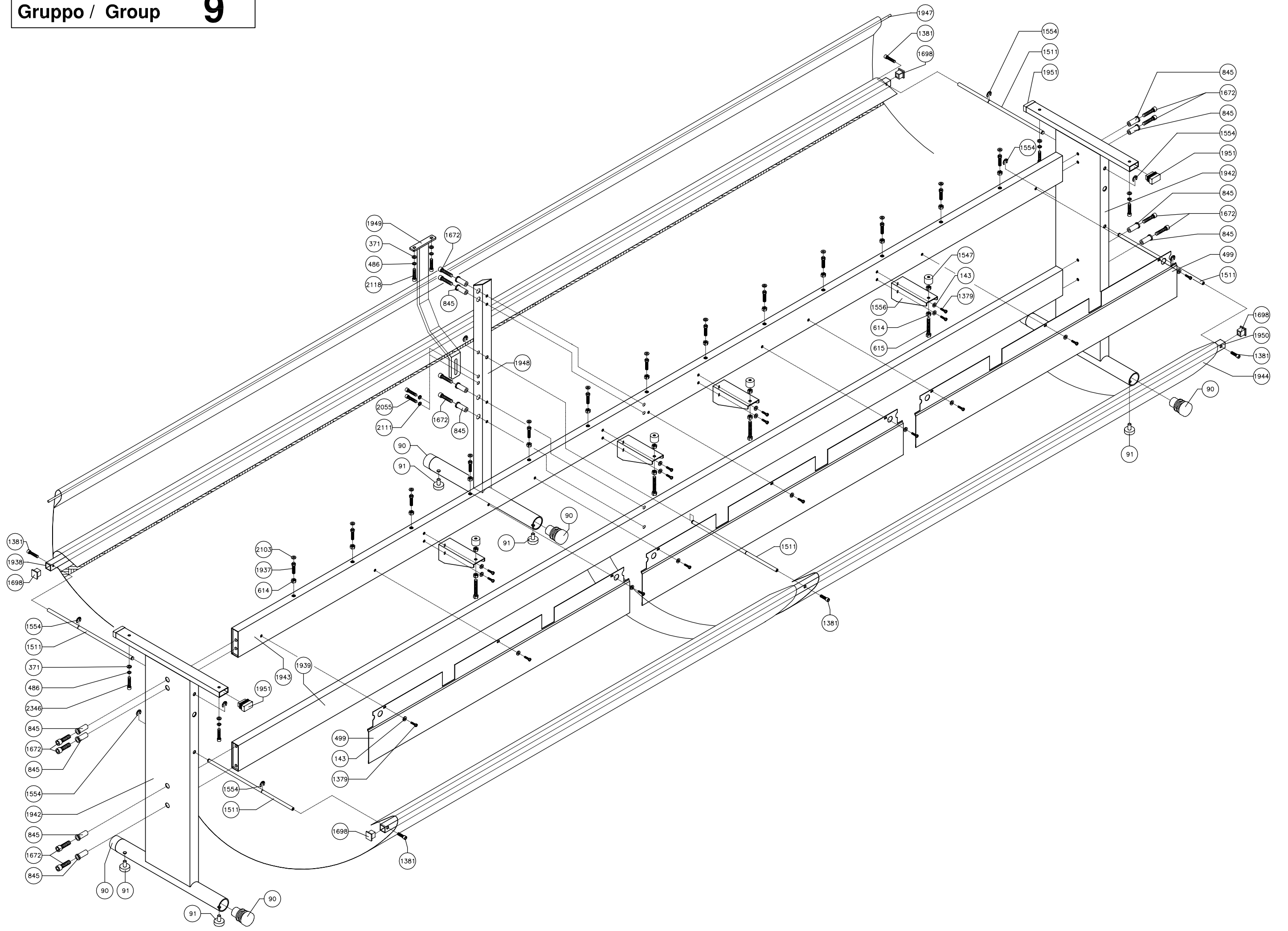
Gruppo / Group 7



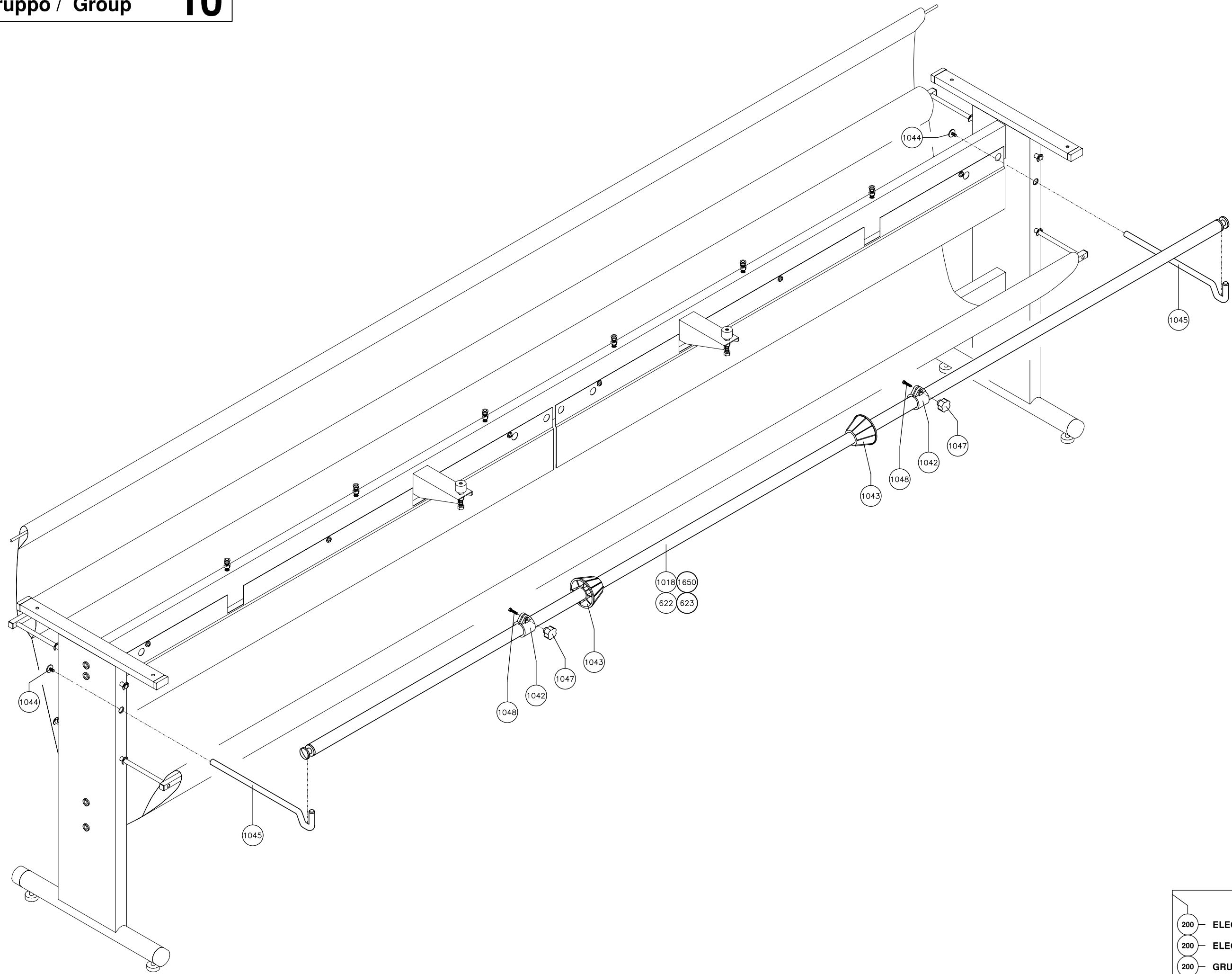
Gruppo / Group **8**



Gruppo / Group **9**



Gruppo / Group **10**



200	ELECTRO SUPER TRIM 280
200	ELECTRO SUPER TRIM 340
200	GRUPPO / GROUP

E	ELECTRO SUPER TRIM		20/07/2007			
	POS	DESCRIZIONE	DESCRIPTION	CODICE	280	340
143	Rondella dentellata d.5	Toothed washer d.5	2R205000000AZ	23	25	31
181	Passacavo x pedaliera	Black cable holder	59PS0004	1	1	1
202	Dado esagonale M.4	Hexagonal nut M.4	2D204000000AN	6	8	10
203	Rondella d.4	Washer 4	2R004000000AZ	6	8	10
371	Rondella d.6	Washer d.6	2R006000000AZ	49	49	51
478	Dado esagonale M.6	Hexagonal nut M.6	2D206000000AZ	5	5	5
486	Rondella Grower d.6	Grower washer d.6	2R306000000AZ	51	51	53
489	Vite TC+ M.4x10	TC M4x10 screw	2VV04010000AZ	2	2	2
614	Dado esagonale M.8	Hexagonal nut M.8	2D208000000AZ	8	8	14
647	Supporto x scheda art.standerd	Card support	59SU0004	4	4	4
648	Microinterruttore di finecorsa	Microswitch	6GMC0016	2	2	2
789	Motoriduttore	Gearmotor for electric sheet holder	6GMT0015995	1	1	1
817	Gommino teflonato adesivo	Washer in teflon	1AMG0105912F0	16	16	16
842	Vite TC+ M.5x8	TC M5x8 screw	2VV05008000AZ	5	5	5
852	Rondella a grembialina 4x1x12	Round washer 4x1x12	2R004012000AZ	8	8	8
873	Vite TC+ M.6x14	TC M.6x14 screw	2VV06014000AZ	4	4	6
1036	Blocchetto cursore	Cursor block	1GPM0014768AV	2	2	2
1037	Volantino di bloccaggio	Locking handwheel	0GMA0015191AA	2	2	2
1058	Piattino premifoglio	Sheet holder plate	1GMP0014757F0	2	2	2
1216	Cuscinetto	Bearing	59CU0044	2	2	2
1217	Lampade 58 Watt.	Lamp 58W	6PLF0003	2		2
1220	Anello elastico di sicurezza (SEEGER) x fori	ø22 SEEGER ring	2E022000000AA	2	2	2
1225	Cavo di alimentazione 3x0,75 nero	Power cable	69CC0004	1	1	1
1230	Interruttore d'emergenza	Emergency push botton	6QIT0005K	1	1	1
1234	Lampade 36 Watt.	Lamp 36W	69LF0002		3	2
1238	Pulsante con alimentazione	Power pushbotton	6QPR0009	1	1	1
1381	Vite TCCE M.5x10	TCCE M5x10 screw	2VN05010000AZ	8	10	12

POS	DESCRIZIONE	DESCRIPTION	CODICE	280	340	520
1382	Vite TCCE M.6x25	TCCE M6x25 screw	2VN06025000AZ	26	26	26
1383	Vite TE M.5x16	TE M.5x16 screw	2VA05016000AA	3	3	3
1479	Dado M5	Hexagonal nut M.5	2D205000000AZ	7	7	7
1493	Vite TPSCE M4x12	TPSCE M4x10 screw	2VL04012000AB	4	4	4
1494	Rondelle d. 5	Washers 5,3x9,5	2R005000000AZ	24	26	41
1500	Vite TC Croce M.4x14	Screw M.4x14	2VV04014000AZ	9	9	9
1504	Vite TCCE M.4x10	TCCE M4x10 screw	2VN04010000AZ	10	12	18
1561	Gommino per piano lavoro	Rubber plug for work table	5GG00006	4	4	4
1620	Grano M6x8 s/punta	M.6x8 grub screw	2G106008000AA	1	1	1
1628	Rondella grembialina mm.6x18	Washer mm.6x18	2R006018000AZ	14	14	14
1629	Piastrina filettata	Threaded plate	1DMM1402860AN	2	2	3
1684	Starter	Starter	6PST0004	2	3	4
1687	Reattore x lampade W36/40	Lamps ballast	6PRT0013		3	2
1688	Reattore x lampade W58/65	Lamps ballast	6PRT0017	2		2
1689	Portalampane con portastarter	Lamp and start holder	6PPS0001	2	3	4
1690	Portalampane	Lamp holder	6PPL0002	2	3	4
1711	Rondella dentellata ø4	Toothed washer ø4	2R204000000AZ	6	8	10
1746	Fusibile T. 5x20 3,15Amp.	Fuse T 3,15 A	69FU0024			2
1748	Piastrina filettata	Threaded plate	1DMM1404363AZ	3	4	5
1749	Perno fulcro cuscinetto x carrello	Fulcrum pin	1DMM0704850AN	4	4	4
1750	Tubetto spessore x cuscinetto	Spacing peg	1DMM0405044AN	4	4	4
1751	Vite x perno	Pin screw	1DMM0106383AN	4	4	4
1752	Piastrina di collegamento x premifoglio	Sheet holder plate	1GMM0015274AB	4	5	8
1753	Distanziale x piastrina premifoglio	Sheet holder spacing	1GMM0015278AB	5	6	9
1754	Piastrina di fulcro x premifoglio	Sheet holder fulcrum plate	1GMM0015289AB	5	6	9
1755	Ruota dentata x catena Z.21	Toothed wheel	0GPG0015366AA	1	1	1
1756	Cuscinetto	Bearing	59CU0005	1	1	1
1757	Anello elastico di sicurezza (SEEGER) x fori D.26	ø26 SEEGER ring	2E026000000AA	1	1	1

POS	DESCRIZIONE	DESCRIPTION	CODICE	280	340	520
1758	Alberino x ruota dentata	Shaft for toothed weel	1GMM0015443AB	1	1	1
1759	Anello elastico di sicurezza ad espansione (BENZING) D.8	ø8 BENZING ring	2B008000000AA	1	1	1
1760	Bussola distanziale x ruota dentata	Spacing bush for toothed weel	1GMM0015444AZ	1	1	1
1761	Bussola distanziale x ruota dentata	Spacing bush for toothed weel	1GMM0015445AZ	1	1	1
1762	Dado x tirante	Nut for tie rod	1GMM0015446AZ	1	1	1
1763	Rondella x tirante	Washer for tie rod	1GMM0015447AA	1	1	1
1764	Assieme tirante	Tie rod assembly	1GMM0015448AZ	1	1	1
1765	Assieme piastrina di collegamento	Linking plate assembly for sheet holder	0GMM0015515AB	4	5	8
1766	Albero motore x premifoglio	Driving shaft for sheet holder	1GMM0015998AB	1	1	1
1767	Giunto x albero motore	Driving splice	1GMM0016000AA	1	1	1
1768	Tirante fisso x albero motore	Tie for driving shaft	1GMM0016002AL	1	1	1
1769	Tirante mobile x albero motore	Tie for driving shaft	1GMM0016003AB	1	1	1
1770	Scheda elettronica	Electronic card	6GSC0016008	1	1	1
1771	Pattino di scorrimento	Plate of sliding	1GMM0016036AB	1	1	1
1772	Piastrina x pattino di scorrimento	Sliding plate	1GMM0016037AZ	1	1	1
1773	Fermo x premifoglio	Sheet holder lock	1GMM0016043AB	1	1	1
1774	Assieme piastrina di collegamento	Linking plate assembly	1GMM0016089AB	1	1	1
1775	Piastrina di collegamento x premifoglio	Linking plate for sheet holder	1GMM0016091AB	1	1	1
1776	Vite x barra premifoglio	Sheet holder screw	1GMM0016109AZ	5	6	9
1777	Rondella x vite barra premifoglio	Washer	1GMP0017671FB	9	10	15
1778	Squadretta fissaggio pulsante d'emergenza	Emergancy switch bracket	1GMM1718228AZ	1	1	1
1779	Squadretta fissaggio interruttori di fine corsa	Microswitch bracket	1GMM1718229AZ	2	2	2
1780	Staffa tendicinghia	Belt stirrup	1GST0018239AZ	1	1	1
1781	Squadretta fissaggio motore premifoglio	Bracket for sheet holder motor	1GMM1718241AZ	1	1	1
1782	Assieme spalla DESTRA	Right shoulder	0GSP0018262BV	1	1	1
1783	Assieme spalla SINISTRA	Left shoulder	0GSP0018268BV	1	1	1
1784	Squadretta fissaggio interruttore con alimentazione	interrupteur bracket	1GMM1718269BZ	1	1	1
1785	Squadretta fissaggio contatto magnetico	Microswitch bracket	1GMM1718276AZ	1	1	1

POS	DESCRIZIONE	DESCRIPTION	CODICE	280	340	520
1786	Staffa fissaggio motore	Motor stirrup	1GST0018280AZ	1	1	1
1787	Pignone Z.21 x motore	Motor pinion	1GPG0018285AB	1	1	1
1788	Linguetta forma A 5x5x25	A shaped tab	2I225005050AA	1	1	1
1789	Carter SINISTRO	Left over	1GCT0018290FN	1	1	1
1790	Carter DESTRO	Right cover	1GCT0018291FN	1	1	1
1791	Tastiera a membrana	Keyboard	1GTT0018292FN	1	1	1
1792	Bandella x rotaia	Steel for rail	1GBN0018301AA	2		
1793	Bandella x rotaia	Steel for rail	1GBN0018302AA		2	
1794	Bandella x rotaia	Steel for rail	1GBN0018515AA			2
1795	Rotaia x carrello	Rail for cart	1GRO0018303AE	1		
1796	Rotaia x carrello	Rail for cart	1GRO0018304AE		1	
1797	Rotaia x carrello	Rail for cart	1GRO0018516AE			1
1798	Assieme tirante	Tie assembly	0GTR0018307AA	1		
1799	Assieme tirante	Tie assembly	0GTR0018308AA		1	
1800	Assieme tirante	Tie assembly	0GTR0018517AA			1
1801	Lunghezza profilo chiusura superiore	Upper profile	1GPM0018309AE	1		
1802	Lunghezza profilo chiusura superiore	Upper profile	1GPM0018310AE		1	
1803	Lunghezza profilo chiusura superiore	Upper profile	1GPM0018519AE			1
1804	Lama rotante	Rotary blade	1GLA0018311AA	1	1	1
1808	Plexiglas di copertura DESTRO	Right plexiglas cover	1GMP4418316LT		1	
1809	Plexiglas di copertura SINISTRO	Left plexiglas cover	1GMP8718317LT	1		1
1810	Plexiglas di copertura SINISTRO	Left plexiglas cover	1GMP8718318LT		1	
1811	Plexiglas di copertura DESTRO	Right plexiglas cover	1GMP4418537LT			2
1812	Plexiglas di copertura DESTRO	Right plexiglas cover	1GMP4418964LT	1		
1813	Barra di fulcro premifoglio	Fulcrum bar for sheet holder	1GBR0018320AA	1		
1814	Barra di fulcro premifoglio	Fulcrum bar for sheet holder	1GBR0018321AA		1	
1815	Barra di fulcro premifoglio	Fulcrum bar for sheet holder	1GBR0018521AA			1
1816	Fettuccia adesiva	Adhesive strip	1GFE0018329LT	1		

POS	DESCRIZIONE	DESCRIPTION	CODICE	280	340	520
1817	Fettuccia adesiva	Adhesive strip	1GFE0018330LT		1	
1818	Fettuccia adesiva	Adhesive strip	1GFE0018523LT			1
1819	Profilo superiore premifoglio	Sheet holder profile	1GPM0018331AE	1		
1820	Profilo superiore premifoglio	Sheet holder profile	1GPM0018332AE		1	
1821	Profilo superiore premifoglio	Sheet holder profile	1GPM0018524AE			1
1823	Manicotto a sfera	Bearing	5GCU0048	1	1	1
1824	Anello elastico di sicurezza (SEEGER) x alberiD.22	ø22 SEEGER ring	2E022000001AA	2	2	2
1829	Piastra con alette piegate x carrello	Plate	1GMM1418337AZ	1	1	1
1830	Pignone Z.15 x carrello	Pinion	1GPG0018345AB	2	2	2
1831	Carrello inferiore portalama	Rotari blade carriage	1GCR0018570AZ	1	1	1
1832	Carrello superiore portalama	Rotari blade carriage	1GCR0018571AZ	1	1	1
1833	Tubetto spessore x carrello	Spacing peg	1GMM0418346AA	2	2	2
1834	Flangia bloccaggio lama	Roll holder flange	1GMM1618347AZ	1	1	1
1837	Perno x carrello	Carriage pin	1GMM0718352AB	2	2	2
1838	Perno eccentrico x carrello	Carriage eccentric pin	1GMM0718353AB	2	2	2
1839	Copertura x lama rotante	Rotary blade cover	1GMP0018369F0	1	1	1
1840	Assieme lamiera fissaggio lampade 36W	Plate fixing lamps assembly	0GLC0018375AV		3	2
1841	Assieme lamiera fissaggio lampade 58W	Plate fixing lamps assembly	0GLC0018376AV	2		2
1842	Carterino di copertura	Rotary blade cover	1GCT0018379AV	1	1	1
1843	Perno eccentrico x carrello	Eccentric pin for carriage	1GMM0718380AB	2	2	2
1844	Cuscinetto ricoperto x carrello	Carriage bearing	1GCA0018381FB	2	2	2
1845	Blocchetto Sx x premifoglio	Left sheet holder stop-block	1GMM0018456AA	1	1	1
1846	Blocchetto Dx x premifoglio	Right sheet holder stop-block	1GMM0018457AA	1	1	1
1847	Boccola x premifoglio	Sheet holder bush	1GMP0518458FB	4	4	6
1848	Lamiera regolazione luci lampada 58 Watt.	Plate regulation lights lamp 58W	1GLS0018451AV	2		
1849	Lamiera regolazione luci lampada 36 Watt.	Plate regulation lights lamp 36W	1GLS0018452AV		3	2
1850	Assieme tirante x premifoglio	sheet holdet tie	0GTR0018463AA	1		
1851	Assieme tirante x premifoglio	sheet holdet tie	0GTR0018464AA		1	

POS	DESCRIZIONE	DESCRIPTION	CODICE	280	340	520
1852	Squadretta fissaggio rele'	Relè bracket	1GMM1718495BZ	1	1	1
1853	Assieme tirante x premifoglio	sheet holdet tie	0GTR0018526AA			1
1854	Gomma nera adesiva sp. mm.5 x profilo premifoglio mm.135x3100	Rubber for sheet holder	1GMG1818535F0	1		
1855	Gomma nera adesiva sp. mm.5 x profilo premifoglio mm.135x3650	Rubber for sheet holder	1GMG1818536F0		1	
1856	Gomma nera adesiva sp. mm.5 x profilo premifoglio mm.135x5500	Rubber for sheet holder	1GMG1818530F0			1
1857	Scheda elettronica x rele' principale	Electronic card for rele'	6GSC0018582	1	1	1
1858	Perno x albero portalama	Pin	1GMM0718680AZ	1	1	1
1859	Anello elastico di sicurezza (SEEGER) x alberi D 5	ø5 SEEGER ring	2E005000000AA	2	2	2
1860	Piastrina fissaggio catena x carrello	Chain bracket	1GMM1418681AZ	1	1	1
1861	Tubetto spessore x carrello	Spacing peg	1GMM0418730AA	2	2	2
1862	Guida regolabile x piano posteriore	Adjustable guide for plain back	1GMP0018686LT	1		
1863	Guida regolabile x piano posteriore	Adjustable guide for plain back	1GMP0018687LT		2	
1864	Guida regolabile x piano posteriore	Adjustable guide for plain back	1GMP0018688LT			2
1865	Lamiera regolazione luci lampada 58 Watt.	Plate regulation lights lamp 58W	1GLS0018852AV			2
1866	Lunghezza piano posteriore	Back work table	1GPM0018858AV	1		
1867	Lunghezza piano posteriore	Back work table	1GPM0018859AV		1	
1868	Lunghezza piano posteriore	Back work table	1GPM0018860AV			1
1869	Lunghezza premifoglio	Sheet holder profile	1GPM0018866AV	1		
1870	Lunghezza premifoglio	Sheet holder profile	1GPM0018867AV		1	
1871	Lunghezza premifoglio	Sheet holder profile	1GPM0018868AV			1
1872	Lama fissa	Fixed blade	1GLA0018871AV	1		
1873	Lama fissa	Fixed blade	1GLA0018872AV		1	
1874	Lama fissa	Fixed blade	1GLA0018873AV			1
1875	Lunghezza piano di lavoro	Work table	1GPM0018875AV	1		
1876	Lunghezza piano di lavoro	Work table	1GPM0018876AV		1	
1877	Lunghezza piano di lavoro	Work table	1GPM0018877AV			1
1878	Piatto guida foglio	Sheet guide	1GPM0018890AV	2	2	2
1879	Piastrina filettata x fissaggio lama	Threaded plate	1GMM1418889AZ	20	23	35

POS	DESCRIZIONE	DESCRIPTION	CODICE	280	340	520
1880	Assieme tirante esterno x rotaia	External tie	0GTR0018908AA			1
1881	Spezzone di striscia bianca adesiva	White adhesive strip	1GMP0018914FB	4	4	4
1882	PRIMA striscia millimetrata da cm.0 a cm.100	first millimetric scale	1GMP0018915FB	2	2	2
1883	SECONDA striscia millimetrata da cm.100 a cm.200	second millimetric scale	1GMP0018916FB	2	2	2
1884	TERZA striscia millimetrata da cm.200 a cm.300	Third millimetric scale	1GMP0018917FB	2	2	2
1885	QUARTA striscia millimetrata da cm.300 a cm.400	Fourth millimetric scale	1GMP0018918FB		2	2
1886	QUINTA striscia millimetrata da cm.400 a cm.500	Fifth millimetric scale	1GMP0018919FB			2
1887	SESTA striscia millimetrata da cm.500 a cm.600	Sixth millimetric scale	1GMP0018920FB			2
1888	Perno filettato x albero portalama	Threded pin	1GMM0718963AA	2	2	2
1890	Carterino DESTRO x copertura laser	Laser cover	1GCT0018968AV	1	1	1
1891	Blocchetto x tirante	Stop-block tie	1GMM0018970AZ			2
1892	Boccola giunzione tiranti	Bush juncture tie	1GMM0518971AZ			1
1893	Tirante	Tie	1GTR0018972AV			2
1894	Cuscinetto	Bearing	1GCA0018994FB	4	4	4
1896	Carterino SINISTRO x copertura laser	Left cover for laser	1GCT0019281AV	1	1	1
1897	Fettuccia adesiva x piano anteriore	Adhesive strip	1GFE0019298LT	1		
1898	Fettuccia adesiva x piano anteriore	Adhesive strip	1GFE0019299LT		1	
1899	Fettuccia adesiva x piano anteriore	Adhesive strip	1GFE0019300LT			1
1900	Trasformatore toroidale	Toroidal transformer	6GTR0014K	1	1	1
1901	Zoccolo x rele'	Relè socket	6GRE0011	2	2	2
1902	Magnete meder	Magnet for proximity sensor	5BMG0001	1	1	1
1903	Sensore meder	Magnetic sensor	6BSE0002	1	1	1
1904	Cablaggio completo	Complete wiring	6GCA0181	1	1	
1905	Cablaggio completo	Complete wiring	6GCA0182			1
1906	Cablaggio per Lampada	Lamp wiring	6GCA0186	1		
1907	Cablaggio per Lampada	Lamp wiring	6GCA0187		1	
1908	Cablaggio per Lampada	Lamp wiring	6GCA0188			1
1909	Interruttore	Interrupter	6AIN0011	2	2	2

POS	DESCRIZIONE	DESCRIPTION	CODICE	280	340	520
1910	Laser	Laser	6GLS0001	2	2	2
1911	Alimentatore x laser	Feeder for laser	6GAL0006	1	1	1
1914	Ferma fascette	Clamp fastener	59BF0001			
1915	Fascette mm.2.4x9,5	Wire clamp	59CO0003			
1916	Microinterruttore	Microswitch	6BMC0003Z	1	1	1
1917	Pedaliera completa mod 280-340	Footswitch mod 280-340	6GPE0002K	1	1	
1918	Catena ISO 05B PS 8 mm Lungh. 6712	Chain, Pitch 8mm	5GCT0025	1		
1919	Catena ISO 05B PS 8 mm Lungh. 7816	Chain, Pitch 8mm	5GCT0026		1	
1920	Catena ISO 05B PS 8 mm Lungh. 11512	Chain, Pitch 8mm	5GCT0027			1
1921	Molla x tirante premifoglio	Sheet holder spring	1GMM0016077AA	1	1	1
1922	Cuscinetto assiale a sfera	Bearing	5ECU0043	2	2	2
1923	Spina ø 4x20	Elastic pin	2S104020000AA	1	1	1
1924	Spina ø 5x12	Elastic pin	2S105012000AA	2	2	2
1925	Cuscinetto	Bearing	5GCU0047	4	4	4
1926	Coperchio x carter Dx	Cover for right carter	1GMM0019633AV	1	1	1
1927	Supporti per scheda	Card support	5BSU0005	4	4	4
1928	Dado ribassato passo fine M.10x1,25	Nut M.10x1,25	2D610000012AB	2	2	2
1929	Dado M.10	M.10 Nut	2D210000000AZ	1	3	3
1930	Motore x carrello	Motor	6GMO0025	1	1	1
1931	Riduttore	Reduction	6GRD0001	1	1	1
1932	Dimensioni filtro antidisturbo x rete	Noise filter	6QFI0016149	1	1	
1933	Piastrina fissaggio filtro rete	Noise filter plate	1QMM0016173AZ	1	1	
1934	Relè bobina 230V	Relè 230V	6GRE0011	2	2	2
1935	Dado esagonale ottone MM.2x1,6	MM.2X1,6 Nut	2D202000000AA	4	4	4
1954	Grano con estremità cilindrica M.6x10	M.6x10 cylindrical edge grub screw	2G406010000AA	2	2	2
1955	Vite TCCE M.4x5	M.4x5 TCCE Screw	2VN04005000AB	1	1	1
1956	Vite TC M.2x12	M.2x12 TC Screw	2VS02012000AA	4	4	4
2055	Vite TCCE M.8x25	TCCE M.8x25 screw	2VN08025000AZ			2

POS	DESCRIZIONE	DESCRIPTION	CODICE	280	340	520
2056	Grano M.4x6 c/punta	M.4x6 grub screw	2G204006000AA			2
2078	Vite TPSCE M.6x12	TPSCE M.6x12 screw	2VL06012000AZ	2	2	2
2087	Squadretta SINISTRA x fissaggio laser	Left bracket for laser	1GMM2619765AV	1	1	1
2088	Squadretta DESTRA x fissaggio laser	Laser bracket	1GMM1719766AV	1	1	1
2092	Vite TCCE M.6x14	TCCE M.6x14 screw	2VN06014000AZ	12	12	12
2099	Rondella a grembialina 5x15x1,6	Round washer 5x15x1,6	2R005015000AZ	8	8	8
2100	Rondella Grower d.5	Grower washer d.5	2R305000000AZ	11	11	19
2101	Vite TCCE M.5x12	TCCE M5x12 screw	2VN05012000AZ	14	14	18
2102	Vite TPSCE M.6x10	TPSCE M.6x10 screw	2VL06010000AZ	1	1	1
2103	Rondella d.8	Washer d.8	2R008000000AZ	4	4	6
2104	Vite TPSCE M4x10	TPSCE M4x10 screw	2VL04010000AZ	19	21	23
2110	Vite TBEI M.4x10	M.4x10 TBEI Screw	2VG04010000AZ	12	12	14
2111	Rondella elastica Grower ø8	Grower spring washer ø8	2R308000000AZ	8	8	10
2112	Vite TCCE M.5x45	TCCE M5x45 screw	2VN05045000AB	5	5	5
2113	Vite TPS Croce M.5x20	M.5x20 TPS Screw	2VH05020000AZ	5	6	9
2114	Rondella dentellata esterna ø12	External crinkle washer ø12	2R212000000AZ	2	2	2
2115	Vite TBEI M.6x12	M.6x12 TBEI Screw	2VG06012000AZ	2	2	2
2116	Vite TBEI M.6x25	M.6x25 TBEI Screw	2VG06025000AZ	14	14	14
2117	Vite TCCE M.5x35	TCCE M5x35 screw	2VN05035000AZ	1	1	1
2118	Vite TCCE M.6x12	TCCE M.6x12 screw	2VN06012000AZ	11	11	13
2119	Vite TCCE M.3x6	TCCE M.3x6 screw	2VN03006000AZ	2	2	2
2121	Fusibile 5x20 T 2A	Fuse T 2A	69FU0035	2	2	
2122	Vite TCCE M.5x20	TCCE M5x20 screw	2VN05020000AZ			8
2297	Rondella spessore	Washer thickness	2R012018005AA	1	1	1
2311	Mozzo x carrello portalama	Docked for blade holder carriage	1GMM0020821AB	1	1	1
2312	Cuscinetto	Bearing	5FCU0006	2	2	2
2313	Anello elastico di sicurezza (SEEGER) ø28	ø28 SEEGER ring	2E028000000AA	1	1	1
2314	Albero x carrello	Carriage shaft	1GMM0020822AA	1	1	1

POS	DESCRIZIONE	DESCRIPTION	CODICE	280	340	520
2315	Anello elastico di sicurezza (SEEGER) x alberi	ø10 SEEGER ring	2E012000000AA	1	1	1
2316	Linguetta forma A 4x4x12	Locking key A 3x3x10	2I212004040AA	1	1	1
2317	Pignone Z.13	Pinion	1GPG0020823AB	1	1	1
2318	Pastiglia x molla carrello portalama	Tablet for rubber band cart brings blade	1GMM5020824AA	1	1	1
2319	Anello OR	Ring OR	5DAN0011	1	1	1
2320	Perno x regolazione albero portalama	Pivot for regulation tree brings blade	1GMM0720825AZ	1	1	1
2321	Vite TCCE M.2,5x10	TCCE M5x20 screw	2VO02510000AA	1	1	1
2322	Chiave a "T" c/manichetta nera esag. mm.5	Key to "T" with hexagonal black	59CC0005	1	1	1
2323	Molla x carrello portalama	Spring	1GMO0020826AZ	1	1	1
2324	Albero portalama x carrello	Rotary blade shaft	1GMM0020827AA	1	1	1
2325	Lunghezza profilo chiusura posteriore	Rear profile	1GPM0020828AE	1		
2326	Lunghezza profilo chiusura posteriore	Rear profile	1GPM0020829AE		1	
2327	Lunghezza profilo chiusura posteriore	Rear profile	1GPM0020830AE			1
2328	Porta lama rotante completo	Rotary blade holding carriage assembly	0GMM0020821VW	1	1	1
2335	Rondella c/orlo Nylon Neutro	Washer with edge Neutral Nylon	2R404000000LT	2	2	4
2347	Pedaliera completa mod 520	Footswitch mod 520	6GPE0002H			1
2376	Azionamento per motore electro super trim	Electronic board for driving motor	6GAL0013	1	1	1
2456	Chiave esagonale in dotazione	Hexagonal key in endowment	1DMM8703549AB	1	1	1
2457	Chiave a brugola mm.4	Hexagonal key 4mm.	59CH0007	1	1	1
2505	Assieme tirante esterno x rotaia	External tie	0GTR0023863AA		1	
2508	Rondella elastica Grower ø10	Grower spring washer ø10	2R310500000AA		2	2
2509	Rondella d.10	Washer d.10	2R010000000AZ		2	2

POS	DESCRIZIONE	DESCRIPTION	CODICE	280	340	520
	"BANCALE"	"STAND"				
90	Tappo	Adjustable foot M.10	19MP1503944FN	4	4	6
91	Piedino regolabile	Plug	09PI0003559F0	4	4	6
143	Rondella dentellata d.5	Toothed washer d.5	2R205000000AZ	10	12	17
371	Rondella d.6	Washer d.6	2R006000000AZ	4	4	4
486	Rondella Grower d.6	Grower washer d.6	2R306000000AZ	4	4	4
499	Lamiera di protezione	Protection plate	1GLS0016489AV		2	3
502	Copritesta Quadro in ABS - Cromato	Chromium plated plug	5NTP0001	4		
526	Traversa x bancale	Lower cross bar frame	1GTX0016485AA		1	
527	Tubolare portatelo	Curtain tubular	1GTU0016483AV		2	
607	Telo raccogli carta	Paper collection courtin	1GTL0016488LG		1	
614	Dado esagonale M8	Hexagonal nut M.8	2D208000000AZ	10	15	21
615	Vite TE M8x60	TE M8x60 screw	2VA08060000AZ	2	3	4
845	Boccola x bancale	Traverse bush	1GMM0017000AZ	8	8	12
1312	Traversa x bancale	Lower cross bar frame	1GTX0014386AV	1		
1327	Tubolare portatelo	Curtain tubular	1GTU0014570AV	2		
1379	Vite TC+ M5x12	TC M5x12 screw	2VV05012000AZ	10	12	17
1381	Vite TCCE M.5x10	TCCE M5x10 screw	2VN05010000AZ	4	4	4
1511	Tondino distanziale x reggitelo	Spaced bar for trimmers courtines	1GAS0015126AC	4	4	5
1531	Lamiera di protezione	Protection plate	1GLS0015711AV	2		
1537	Telo raccogli carta	Paper collection courtin	1GTL0015720LG	1		
1547	Spessore per piano lavoro	Work table thikness	1GMP0015013F0	2	3	4
1554	Anello elastico di sicurezza ad espansione (BENZING)	ø9 BENZING ring	2B009000000AA	8	8	10
1556	Supporto di rinforzo	Reinforcing bracket	1GMM0014741AV	2	3	4
1672	Vite TCCE M8x50	TCCE M.8x50 screw	2VN08050000AZ	8	8	12
1698	Copritesta Quadro in ABS - Cromato	Chromium plated plug	5GTP0054		4	4
1937	Perno regolazione piano	Work table tensioning pin	1GMM0718191AZ	6	9	13

POS	DESCRIZIONE	DESCRIPTION	CODICE	280	340	520
1938	Tubolare portatelo	Curtain tubular	1GTU0018527AV			1
1939	Traversa x bancale	Lower cross bar frame	1GTX0018528BV			1
1940	Traversa superiore x bancale	Upper cross bar frame	0GTX0018296BV	1		
1941	Traversa superiore x bancale	Upper cross bar frame	0GTX0018298BV		1	
1942	Assieme spalla x bancale	Frame shoulder assembly	0GSP0018326AV	2	2	2
1943	Traversa superiore x bancale	Upper cross bar frame	0GTX0018531BV			1
1944	Telo raccogli carta	Paper collection courtin	1GTL0018533LG			1
1945	Tondino x telo	Curtain rod	1GMP0018862F0	1		
1946	Tondino x telo	Curtain rod	1GMP0018863F0		1	
1947	Tondino x telo	Curtain rod	1GMP0018864F0			1
1948	Assieme spalla CENTRALE x bancale	Frame central shoulder assembly	0GSP0018895BV			1
1949	Assieme squadra sostegno piano posteriore	Support for back work table	0GSU0018904AV			1
1950	Tubolare portatelo	Curtain tubular	1GTU0018905AV			1
1951	Copritesta rettangolare alettato nero	Rectangular plug	5CPI0001	4	4	4
2103	Rondella d.8	Washer d.8	2R008000000AZ	6	9	13
2346	Vite TCCE M.6x30	TCCE M.6x30 screw	2VN06030000AZ	4	4	4
2376	Azionamento per motore	Electronic board for driving motor	6GAL0013	1	1	1

POS	DESCRIZIONE	DESCRIPTION	CODICE	280	340	520
	"PORTA ROTOLO"	"ROOL HOLDER"				
622	Assieme tubo portarotolo	Roll holder bar assembly	0GTU0016532AV		1	
623	Assieme portarotolo	Roll holder assembly	Q732		1	
1018	Assieme tubo portarotolo	Roll holder bar assembly	0GTU0014812AV	1		
1042	Morsetto	Clamper	1GMP0014814F0	2	2	
1043	Flangia conica	Conical flange	1GMP0014771F0	2	2	
1044	Vite x tondo	Rod screw	1GMM0014816AC	2	2	
1045	Tondo	Rod	1GSU0014815AC	2	2	
1047	Volantino	Handwheel	59VO0004	2	2	
1048	Vite TE M5X30	TE M5x30 Screw	2VA05030000AZ	2	2	
1650	Assieme portarotolo	Roll holder assembly	Q730	1		